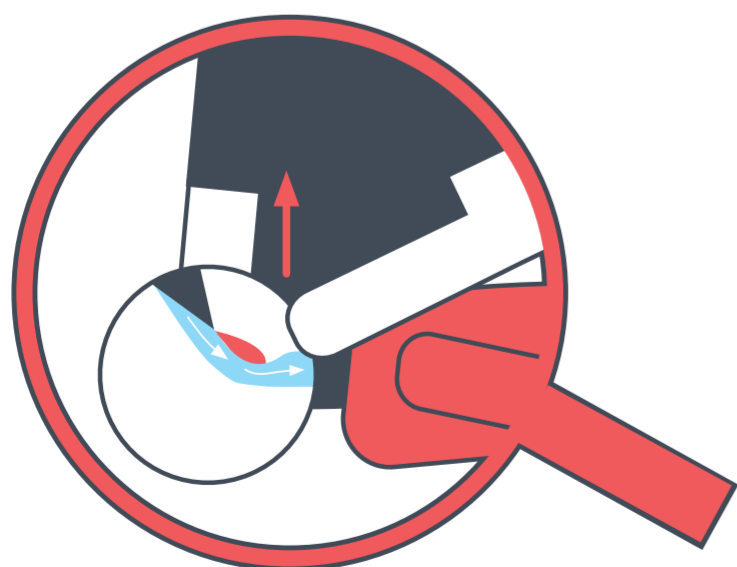
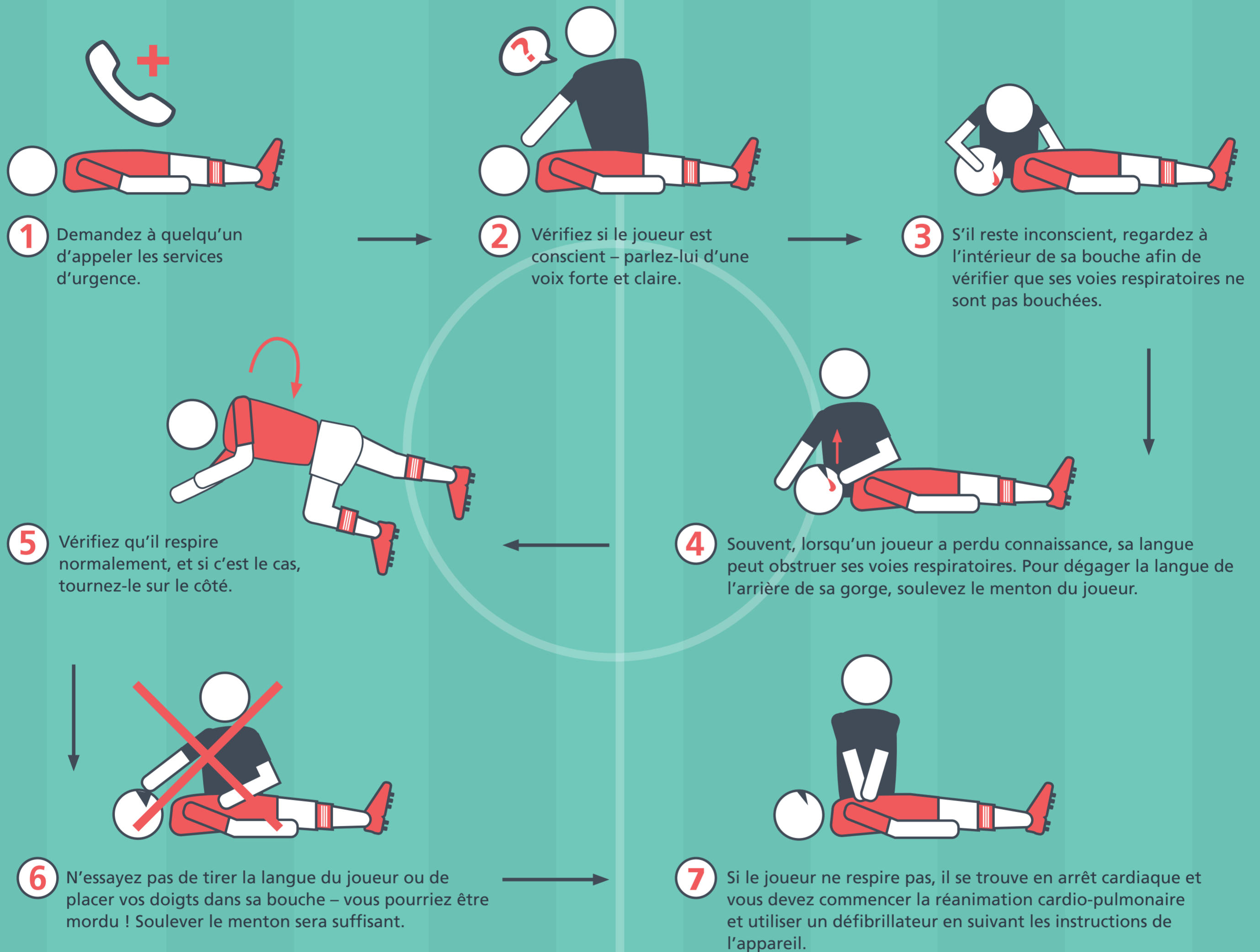


# PERTE DE CONSCIENCE APRÈS UN CONTACT :

## Que faire lorsque la langue du joueur obstrue ses voies respiratoires

Si un joueur percute un autre joueur, un poteau ou le sol et reste inanimé, ses voies respiratoires peuvent être obstruées s'il est allongé sur le dos. Si c'est le cas, procédez comme suit :



### Il faut agir rapidement.

Le risque de séquelles permanentes – voire de mort – augmente rapidement en l'espace de quelques minutes.

### Un joueur peut-il « avaler sa langue » ?

Au sens littéral, il est impossible d'« avaler sa langue ». Lorsqu'une personne a perdu connaissance et est

allongée sur le dos, la gravité fait que le menton et la langue du joueur partent vers l'arrière de la cavité buccale et la gorge, ce qui peut obstruer les voies respiratoires. La langue est la cause d'obstruction la plus fréquente dans le cas d'un adulte inconscient. Il arrive que cette situation ait lieu sur le terrain, c'est pourquoi il vaut mieux être préparé : les mesures à prendre sont simples et peuvent sauver des vies.

Pour plus d'informations, suivez le module « Urgences générales » (*General Emergency*) dans la section « Soins aux équipes » (*Team Care*) du Diplôme de la FIFA en médecine du football : [www.fifamedicinediploma.com](http://www.fifamedicinediploma.com)

Cet outil ne constitue pas ni ne vise à constituer une norme en matière de soins médicaux. Outre le fait qu'elles n'ont pas pour but de remplacer l'avis clinique du personnel médical, ces recommandations doivent être considérées sur la base des besoins individuels du patient et des faits et circonstances spécifiques.

**FIFA**